

設計数量総括表

設計書名：サビヤ山線7号箇所

事業区分：道路新設・改築
工事区分：道路改良

工 種	種 別	細 別	規 格	単位	数 量	摘 要
土工				式	1	
	掘削工			式	1	
		掘削工	地山	m3	121	
	盛土工			式	1	
		路床盛土		m3	62	
		路体盛土		m3	143	
	作業土工			式	1	
		床掘	BH床掘	m3	1,570	
		埋戻し	W<1.0m	m3	32	
	路盤工			式	1	
		上層路盤工	M-40・t=10cm	m2	362.3	
		下層路盤工	RC-40・t=30cm	m2	294.3	
	法面整形工			式	1	
		切土法面整形		m2	200.8	
		人力切土法面整形		m2	23.9	
	残土処理工			式	1	
		土砂運搬		m3	214	

設計数量総括表

設計書名：サビヤ山線7号箇所

事業区分：道路新設・改築
工事区分：道路改良

工 種	種 別	細 別	規 格	単位	数 量	摘 要
緑化工				式	1	
	法面保護工			式	1	
		植生マット		m2	224.7	
擁壁工				式	1	
	補強土壁工			式	1	
		鋼製枠	H=0.6m・3分勾配	m2	380.9	
		層厚管理材		m2	634.8	
		補強拘束ネット付 植生シート		m	634.8	
		ジオテキスタイル	HG-36	m2	259.2	
		ジオテキスタイル	HG-50	m2	274.4	
		ジオテキスタイル	HG-60	m2	572.4	
		ジオテキスタイル	HG-100	m2	799.2	
		壁面強化材	UC-20	m2	343.8	
		連結金具		組	151.0	
		連結金具	鋼製枠用	組	134.0	
		固定ピン	ジオテキスタイル	本	1,424.0	
		固定ピン	壁面強化材	本	764.0	

設計数量総括表

設計書名：サビヤ山線7号箇所

事業区分：道路新設・改築
工事区分：道路改良

工 種	種 別	細 別	規 格	単位	数 量	摘 要
		基盤排水層	C-40	m3	207.7	
		吸出し防止材		m2	294.0	
		水平排水層		m	464.4	
		天端排水材		m2	279.5	
		補強土盛土		m3	1,326.8	
	補強土壁工_排水工			式	1	
		暗渠排水工	φ 150、360° 有孔管	m	62.6	
		暗渠排水工	φ 150、240° 有孔管	m	42.9	
		エルボ管		個	22.0	
		T字ジョイント管		個	9.0	
		縦排水材		m	59.2	
		碎石	C-40（フィルター材縦断方向）	m3	14.6	
		碎石	C-40（フィルター材横断方向）	m3	9.1	
		吸出し防止材	S-100（フィルター材縦断方向）用	m2	125.2	
		吸出し防止材	S-100（フィルター材横断方向）用	m2	78.6	
排水構造物工				式	1	
	側溝工			式	1	

設計数量総括表

設計書名：サビヤ山線7号箇所

事業区分：道路新設・改築
工事区分：道路改良

工 種	種 別	細 別	規 格	単位	数 量	摘 要
		U型側溝撤去再設置	BF-300	m	32.1	
道路付属施設工				式	1	
	防護柵工			式	1	
		ガードレール新設	Gr-C-4E	m	60.6	
舗装工				式	1	
	アスファルト舗装工			式	1	
		表層工	密粒度As13F・t=4cm	m2	353.5	
構造物撤去工				式	1	
	構造物取壊し工			式	1	
		舗装版破碎	アスファルト舗装・t=15cm以下	m2	193.8	
		構造物取壊し	無筋構造物	m3	66.5	
		殻運搬処分	As殻	m3	7.8	
		殻運搬処分	Co殻	m3	66.5	
		建設副産物処分		t	174.5	

数量集計表

種別：掘削工

[illegible]

平均断面体積計算表

名 称：掘削工

測 点	距 離 (m)	掘削工 (地山)			人力併用BH掘削 (地山)				摘 要		
		断面積 (m2)	平均断面積 (m2)	体 積 (m3)	断面積 (m2)	平均断面積 (m2)	体 積 (m3)	断面積 (m2)	平均断面積 (m2)	体 積 (m3)	
No. 2+6. 000	—	0. 7	—	—							
No. 2+11. 104 (MC. 3)	5. 104	0. 9	0. 80	4. 1							
No. 3	8. 896	1. 4	1. 15	10. 2							
No. 3+1. 316 (EC. 3)	1. 316	1. 4	1. 40	1. 8							
No. 3+9. 907 (BC. 4)	8. 591	1. 6	1. 50	12. 9							
No. 3+12. 100	2. 193	1. 6	1. 60	3. 5							
No. 3+16. 761 (MC. 4)	4. 661	1. 4	1. 50	7. 0							
No. 4	3. 239	1. 3	1. 35	4. 4							
No. 4+3. 615 (EC. 4)	3. 615	1. 4	1. 35	4. 9							
No. 5	16. 385	4. 0	2. 70	44. 2							
No. 5+1. 275 (BC. 5)	1. 275	5. 3	4. 65	5. 9							
No. 5+5. 000	3. 725	6. 6	5. 95	22. 2							
小 計	59. 000			121. 1			0. 0			0. 0	
合 計	59. 000			121. 1			0. 0			0. 0	

数量集計表

種別	規格	盛土工
----	----	-----

[illegible]

平均断面体積計算表

名 称：盛土工

測 点	距 離 (m)	路床盛土			路体盛土			体 積 (m3)			平均断面面積 (m2)	断面面積 (m2)	平均断面面積 (m2)	体 積 (m3)	摘 要
		断面面積 (m2)	平均断面面積 (m2)	体 積 (m3)	断面面積 (m2)	平均断面面積 (m2)	体 積 (m3)								
No. 2+6. 000	—	0. 0	—	—	0. 0	—	—	—							
No. 2+11. 104 (MC. 3)	5. 104	0. 0	0. 00	0. 0	0. 0	0. 00	0. 0	0. 0							
No. 3	8. 896	1. 9	0. 95	8. 5	4. 9	2. 45	21. 8								
No. 3+1. 316 (EC. 3)	1. 316	1. 7	1. 80	2. 4	4. 0	4. 45	5. 9								
No. 3+9. 907 (BC. 4)	8. 591	1. 7	1. 70	14. 6	3. 8	3. 90	33. 5								
No. 3+12. 100	2. 193	1. 5	1. 60	3. 5	3. 1	3. 45	7. 6								
No. 3+16. 761 (MC. 4)	4. 661	1. 6	1. 55	7. 2	3. 5	3. 30	15. 4								
No. 4	3. 239	1. 7	1. 65	5. 3	3. 7	3. 60	11. 7								
No. 4+3. 615 (EC. 4)	3. 615	1. 7	1. 70	6. 1	4. 0	3. 85	13. 9								
No. 5	16. 385	0. 0	0. 85	13. 9	0. 0	2. 00	32. 8								
No. 5+1. 275 (BC. 5)	1. 275	0. 0	0. 00	0. 0	0. 0	0. 00	0. 0								
No. 5+5. 000	3. 725	0. 0	0. 00	0. 0	0. 0	0. 00	0. 0								
小 計	59. 000			61. 5			142. 6							0. 0	
合 計	59. 000			61. 5			142. 6							0. 0	

種別：作業土工
規格：

[illegible]

平均断面体積計算表

名 称：作業土工

測 点	距 離 (m)	床 掘			埋 戻 し			体 積 (m3)			摘 要
		断面積 (m2)	平均断面積 (m2)	体 積 (m3)	断面積 (m2)	平均断面積 (m2)	体 積 (m3)				
No. 2+6. 000	—	17. 8	—	—	0. 8	—	—				
No. 2+11. 104 (MC. 3)	5. 104	17. 0	17. 40	88. 8	0. 5	0. 65	3. 3				
No. 3	8. 896	37. 3	27. 15	241. 5	0. 6	0. 55	4. 9				
No. 3+1. 316 (EC. 3)	1. 316	34. 0	35. 65	46. 9	0. 6	0. 60	0. 8				
No. 3+9. 907 (BC. 4)	8. 591	35. 9	34. 95	300. 3	0. 7	0. 65	5. 6				
No. 3+12. 100	2. 193	32. 0	33. 95	74. 5	0. 4	0. 55	1. 2				
No. 3+16. 761 (MC. 4)	4. 661	35. 0	33. 50	156. 1	0. 6	0. 50	2. 3				
No. 4	3. 239	34. 0	34. 50	111. 7	0. 6	0. 60	1. 9				
No. 4+3. 615 (EC. 4)	3. 615	33. 4	33. 70	121. 8	0. 4	0. 50	1. 8				
No. 5	16. 385	11. 7	22. 55	369. 5	0. 5	0. 45	7. 4				
No. 5+1. 275 (BC. 5)	1. 275	11. 4	11. 55	14. 7	0. 5	0. 50	0. 6				
No. 5+5. 000	3. 725	12. 5	11. 95	44. 5	0. 5	0. 50	1. 9				
小 計	59. 000			1, 570. 3			31. 7			0. 0	
合 計	59. 000			1, 570. 3			31. 7			0. 0	

数量集計表

種別	規格	工路
----	----	----

[illegible]

一般計算書

種別：路盤工
ブロック：路盤工
区分：

細別／規格	算 式 ／ 図	数 量
上層路盤工 M-40・t=10cm		362.3 m2
下層路盤工 RC-40・t=30cm		294.3 m2

数量集計表

種別：法面整形工
規格：

[illegible]

平均法長面積計算表

名 称：法面整形工

測 点	距 離 (m)	切土法面整形				人力切土法面整形				摘 要	
		法 長 (m)	平均法長 (m)	面 積 (m2)	法 長 (m)	平均法長 (m)	面 積 (m2)	法 長 (m)	平均法長 (m)		
No. 2+6. 000	—	0. 0	—	—	0. 0	—	—				
No. 2+11. 104 (MC. 3)	5. 104	0. 0	0. 00	0. 0	0. 0	0. 00	0. 0				
No. 3	8. 896	0. 0	0. 00	0. 0	0. 0	0. 00	0. 0				
No. 3+1. 316 (EC. 3)	1. 316	0. 0	0. 00	0. 0	0. 0	0. 00	0. 0				
No. 3+9. 907 (BC. 4)	8. 591	0. 0	0. 00	0. 0	0. 0	0. 00	0. 0				
No. 3+12. 100	2. 193	0. 0	0. 00	0. 0	0. 0	0. 00	0. 0				
No. 3+16. 761 (MC. 4)	4. 661	0. 0	0. 00	0. 0	0. 0	0. 00	0. 0				
No. 4	3. 239	7. 2	3. 60	11. 7	2. 6	1. 30	4. 2				
No. 4+3. 615 (EC. 4)	3. 615	8. 2	7. 70	27. 8	1. 5	2. 05	7. 4				
No. 5	16. 385	7. 4	7. 80	127. 8	0. 0	0. 75	12. 3				
No. 5+1. 275 (BC. 5)	1. 275	6. 9	7. 15	9. 1	0. 0	0. 00	0. 0				
No. 5+5. 000	3. 725	6. 2	6. 55	24. 4	0. 0	0. 00	0. 0				
小 計	59. 000			200. 8			23. 9			0. 0	
合 計	59. 000			200. 8			23. 9			0. 0	

サビヤ山線5号箇所 土量配分

施工順序	工区	②										⑤		⑥		⑦	
		掘削土量(土砂)		掘削土量(岩)		土砂土量(逸散率10%)		②'		②''		③		④			
必要盛土量		地山土量		②×0.9=地山土量		土砂土量(逸散率10%)		②'×0.9+②''=締固土量		盛土転用可能土量		流用土		購入土			
締固土量		②×0.9=地山土量										②'×0.9+②''=締固土量		締固土量		③-①=締固土量 (③-④)/0.9=地山土量 ⑩-④×1.33=ほぐし土量	
他工区から転用 (1～4号箇所残土合計)														1014.7 m3			
1	6号箇所	1253.3	1278.6	0.0	1150.7	0.0	1035.6	1035.6	-217.7	0.0	289.5						
2	7号箇所	1562.6	1691.4	0.0	1522.3	0.0	1370.1	1370.1	-192.5	0.0	256.0						
3	8号箇所	1279.6	1294.3	0.0	1164.9	0.0	1048.4	1048.4	-231.2	0.0	307.5						
4	9号箇所	129.3	232.1	0.0	208.9	0.0	188.0	129.3	58.7	65.2	0.0						

一般計算書

種別：残土処理工
ブロック：残土処理工
区分：

細別／規格	算 式 / 図	数 量
土砂運搬	土量配分表より 他工区からの運搬土量 $192.5 / 0.9 = 213.89$	213.9 m3

数量集計表

種別：法面保護工
規格：

[illegible]

平均法長面積計算表

名 称：法面保護工

測 点	距 離 (m)	植生マット工										摘 要
		法 長 (m)	平均法長 (m)	面 積 (㎡)	法 長 (m)	平均法長 (m)	面 積 (㎡)	法 長 (m)	平均法長 (m)	面 積 (㎡)	面 積 (㎡)	
No. 2+6. 000	—	0. 0	—	—								
No. 2+11. 104 (MC. 3)	5. 104	0. 0	0. 00	0. 0								
No. 3	8. 896	0. 0	0. 00	0. 0								
No. 3+1. 316 (EC. 3)	1. 316	0. 0	0. 00	0. 0								
No. 3+9. 907 (BC. 4)	8. 591	0. 0	0. 00	0. 0								
No. 3+12. 100	2. 193	0. 0	0. 00	0. 0								
No. 3+16. 761 (MC. 4)	4. 661	0. 0	0. 00	0. 0								
No. 4	3. 239	9. 8	4. 90	15. 9								
No. 4+3. 615 (EC. 4)	3. 615	9. 7	9. 75	35. 2								
No. 5	16. 385	7. 4	8. 55	140. 1								
No. 5+1. 275 (BC. 5)	1. 275	6. 9	7. 15	9. 1								
No. 5+5. 000	3. 725	6. 2	6. 55	24. 4								
小 計	59. 000			224. 7			0. 0				0. 0	
合 計	59. 000			224. 7			0. 0				0. 0	

数量集計表

種 別：補強土壁工
規 格：

細 別	規 格	単位	補強土壁工						合 計	摘 要
鋼製枠	H=0.6m・3分勾配	m2	380.9						380.9	
層厚管理材		m2	634.8						634.8	
補強拘束ネット付 植生シート		m	634.8						634.8	
ジオテキスタイル	HG-36	m2	259.2						259.2	
	HG-50	m2	274.4						274.4	
	HG-60	m2	572.4						572.4	
	HG-100	m2	799.2						799.2	
壁面強化材										
	UC-20	m2	343.8						343.8	
連結金具		組	151.0						151.0	
	鋼製枠用	組	134.0						134.0	

種別：補強土壁工
規格：

[illegible]

一般計算書

種 別：補強土壁工
ブロック：補強土壁工
区 分：

細別／規格	算 式 ／ 図	数 量
鋼製枠 H=0.6m・3分勾配		380.9 m2
層厚管理材		634.8 m2
補強拘束ネット付 植生シート		634.8 m
ジオテキスタイル HG-36		259.2 m2
ジオテキスタイル HG-50		274.4 m2
ジオテキスタイル HG-60		572.4 m2
ジオテキスタイル HG-100		799.2 m2
壁面強化材 UC-20		343.8 m2
連結金具		151.0 組
連結金具 鋼製枠用		134.0 組
固定ピン ジオテキスタイル		1,424.0 本
固定ピン 壁面強化材		764.0 本
基盤排水層 C-40		207.7 m3

一般計算書

種 別：補強土壁工
ブ ロ ッ ク：補強土壁工
区 分：

細別／規格	算 式 ／ 図	数 量
吸出し防止材		294.0 m2
水平排水層		464.4 m
天端排水材		279.5 m2
補強土盛土		1,326.8 m3

設計数量一覧表

工種	種別	細別	単位	数量	備考
補強盛土工	鋼製枠(ユニット)	H=0.6m	m ²	380.9	3分勾配ユニット
			m ²	0.0	直ユニット
			set	529	3分勾配ユニット
			set	0	直ユニット
	植生土のう	AD-GR-00	m ²	0.0	
			袋	0	
	層厚管理材	SP-70E*BS 1*50	m ²	634.8	
	不織布	MG-5	m ²	0.0	1m幅
	補強拘束ネット	AD-BK2206-2*25	m	0.0	
	補強拘束ネット付植生シート	SG-MTG*GR25	m	634.8	
	ジオテキスタイル (アデム)	HG-36	m ²	259.2	
		HG-50	m ²	274.4	
		HG-60	m ²	572.4	
		HG-80	m ²	0.0	
		HG-100	m ²	799.2	
		HG-120	m ²	0.0	
		HG-150	m ²	0.0	
		HG-200	m ²	0.0	
	壁面強化材	UC-20	m ²	343.8	
		敷設面積計	m ²	2249.0	
	連結金具	AD-JGL*AZ-SET	set	151	
	連結金具(鋼製枠用)	AD-JGU*AZ-SET	set	134	
	固定ピン	AD-D10*200	本	1424	ジオテキスタイル
				764	壁面強化材
	碎石(基盤排水層)	C-40	m ³	207.7	
	吸出し防止材(基盤排水層用)	S-100	m ²	294.0	
排水工	水平排水材	R-7*300C	m	464.4	
	天端排水材	S-300	m ²	279.5	
土工	まき出し・敷き均し,締固め工		m ³	1326.8	

数量計算書

項目	計算式		
鋼製枠(ユニット)	*数量集計表より		
	鋼製枠(ユニット)延長		634.8 m
	*鋼製枠(ユニット)延長(m)/鋼製枠(ユニット)1setあたりの幅(1.2m/set)		
	数量(セット数)	$634.8/1.2=$	529 set
植生土のう	*数量集計表より		
	壁面積		0.0 m ²
	*土のう壁面積(m ²)×1m ² 当たりの土のう数(袋/m ²)		
	数量(袋数)	$0.0 \times 25=$	0 袋
層厚管理材	*数量集計表より		
			634.8 m ²
植生シート	*数量集計表より		
	補強拘束ネット付植生シート		634.8 m
ジオテキスタイル (アデム)	*数量集計表より	(敷設面積)	(敷設延長)
	HG-36	259.2m ²	48.0 m
	HG-50	274.4m ²	74.4 m
	HG-60	572.4m ²	122.4 m
	HG-80	0.0m ²	0.0 m
	HG-100	799.2m ²	160.8 m
	HG-120	0.0m ²	0.0 m
	HG-150	0.0m ²	0.0 m
	HG-200	0.0m ²	0.0 m
壁面強化材	*数量集計表より	(敷設面積)	(敷設延長)
		343.8m ²	229.2 m
連結金具	*HG-36～HG-60:2set/36m ² , HG-80:3set/36m ² , HG-100～HG-150:4set/36m ² , HG-200:5set/36m ²		
	$(259.2+274.4+572.4) \times 2/36+0.0 \times 3/36+(799.2+0.0+0.0) \times 4/36+0.0 \times 5/36=$		151 set
連結金具 (鋼製枠用)	*HG-80～HG-200敷設延長/1.2(m)×1(set) (補強材1枚につき1set使用)		
	$(0.0+160.8+0.0+0.0+0.0)/1.2=$		134 set
固定ピン	*[ジオテキスタイル敷設延長(m)/1.2(m)+隙間部の敷設枚数]×4(本) (補強材1枚につき4本使用)		
	$((48.0+74.4+122.4+0.0+160.8+0.0+0.0+0.0)/1.2+18) \times 4=$		1424 本
	*壁面強化材敷設延長(m)/1.2(m)×4(本) (補強材1枚につき4本使用)		
砕石 (基盤排水層)	229.2/1.2×4=		764 本
	*基盤排水層数量表より	*ロス率 20 %	
吸出し防止材 (基盤排水層用)	$173.1 \times 1.2 =$		207.7 m ³
	*数量集計表より		
水平排水材			
			464.4 m
天端排水材	*数量集計表より		
			279.5 m ²

数量集計表(1)

種別	単位	区間名										小計	
										8	9		10
鋼製枠(ユニット)													
H=0.6m	m									110.4	198.0	199.2	507.6
植生土のう													
AD-GR-00	m ²									0.0	0.0	0.0	0.0
層厚管理材													
SP-70E*BS 1*50	m ²									110.4	198.0	199.2	507.6
植生シート													
補強拘束ネット付植生シート	m									110.4	198.0	199.2	507.6
ジオテキスタイル (アデム)													
HG-36	m ²									0.0	168.5	90.7	259.2
	m									0.0	31.2	16.8	48.0
HG-50	m ²									129.6	0.0	0.0	129.6
	m									36.0	0.0	0.0	36.0
HG-60	m ²									86.4	181.4	194.4	462.2
	m									24.0	33.6	36.0	93.6
HG-80	m ²									0.0	0.0	0.0	0.0
	m									0.0	0.0	0.0	0.0
HG-100	m ²									56.2	265.6	375.8	697.6
	m									15.6	49.2	69.6	134.4
HG-120	m ²									0.0	0.0	0.0	0.0
	m									0.0	0.0	0.0	0.0
HG-150	m ²									0.0	0.0	0.0	0.0
	m									0.0	0.0	0.0	0.0
HG-200	m ²									0.0	0.0	0.0	0.0
	m									0.0	0.0	0.0	0.0
隙間部敷設枚数	枚									0	0	0	0
壁面強化材													
UC-20	m ²									52.2	126.0	115.2	293.4
	m									34.8	84.0	76.8	195.6
水平排水材													
R-7*300C	m									57.6	172.8	162.0	392.4
天端排水材													
S-300	m ²									41.8	88.7	97.1	227.6

数量集計表(2)

種別	単位	区間名							小計	合計
		11	12	13						
鋼製枠(ユニット)										
H=0.6m	m	36.0	52.8	38.4					127.2	634.8
植生土のう										
AD-GR-00	m ²	0.0	0.0	0.0					0.0	0.00
層厚管理材										
SP-70E*BS 1*50	m ²	36.0	52.8	38.4					127.2	634.8
植生シート										
補強拘束ネット付植生シート ジオテキスタイル (アデム)	m	36.0	52.8	38.4					127.2	634.8
HG-36	m ²	0.0	0.0	0.0					0.0	259.2
	m	0.0	0.0	0.0					0.0	48.0
HG-50	m ²	39.0	64.8	41.0					144.8	274.4
	m	10.8	18.0	9.6					38.4	74.4
HG-60	m ²	26.0	43.2	41.0					110.2	572.4
	m	7.2	12.0	9.6					28.8	122.4
HG-80	m ²	0.0	0.0	0.0					0.0	0.0
	m	0.0	0.0	0.0					0.0	0.0
HG-100	m ²	26.0	34.6	41.0					101.6	799.2
	m	7.2	9.6	9.6					26.4	160.8
HG-120	m ²	0.0	0.0	0.0					0.0	0.0
	m	0.0	0.0	0.0					0.0	0.0
HG-150	m ²	0.0	0.0	0.0					0.0	0.0
	m	0.0	0.0	0.0					0.0	0.0
HG-200	m ²	0.0	0.0	0.0					0.0	0.0
	m	0.0	0.0	0.0					0.0	0.0
隙間部敷設枚数	枚	0	0	18					18	18
壁面強化材										
UC-20	m ²	16.2	19.8	14.4					50.4	343.8
	m	10.8	13.2	9.6					33.6	229.2
水平排水材										
R-7*300C	m	21.6	28.8	21.6					72.0	464.4
天端排水材										
S-300	m ²	13.0	21.6	17.3					51.9	279.5

数量計算書(12)

区間名： 12															
層 番 号	壁面材 延長 (m)	属厚管理材 延長×1m巾 (m ²)	植生シート 設置延長 (m)	壁面強化材		アダム			水平排水材		天端排水材				
				延長 (m)	敷設面積 (m ²)	補強材 品番	敷設長 (m)	延長 (m)	敷設面積 (m ²)	敷設数 (枚)	敷設長 (m)	敷設長計 (m)	敷設長 (m)	敷設面積 (m ²)	
45															
44															
43															
42															
41															
40															
39															
38															
37															
36															
35															
34															
33															
32															
31															
30															
29															
28															
27															
26															
25															
24															
23															
22															
21															
20	1,200	1.2	1,200	1,200	1.8							3.6	6,006	21.6	
19	6,000	6.0	6,000	2,400	3.6	HG-50	3.6	3,600							
18	6,000	6.0	6,000	3,600	5.4	HG-50	3.6	2,400	8.6	3	3.6	10.8			
17	6,000	6.0	6,000			HG-50	3.6	6,000	21.6						
16	6,000	6.0	6,000	6,000	9.0					2	3.6	7.2			
15	6,000	6.0	6,000			HG-50	3.6	6,000	21.6						
14	6,000	6.0	6,000	6,000		HG-60	3.6	6,000	21.6	3	3.6	10.8			
13	6,000	6.0	6,000	6,000		HG-60	3.6	6,000	21.6						
12	6,000	6.0	6,000	6,000		HG-100	3.6	6,000	21.6						
11	3,600	3.6	3,600			HG-100	3.6	3,600	13.0						
計	52,800	52.8	52,800	13,200	19.8			39,600	142.6			28.8	6,006	21.6	
植生土のう (m ²)															

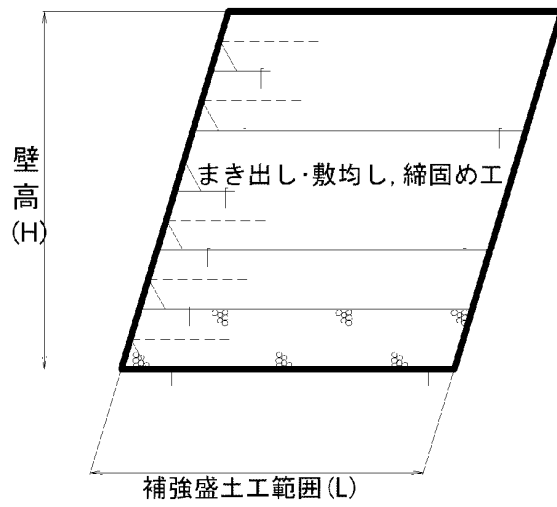
植生土のう (m²)

数量計算書(13)[隙間部]

区間名： 13															(折れ角度　　－　　°)		
層 番 号	アデム																
	補強材 品番	敷設長 (m)	幅 (m)	敷設数 (枚)	敷設長 (m)	幅 (m)	敷設数 (枚)	敷設長 (m)	幅 (m)	敷設数 (枚)	敷設長 (m)	幅 (m)	敷設数 (枚)	敷設面積 (m ²)	開き (m)		
47																	
46																	
45																	
44																	
43																	
42																	
41																	
40																	
39																	
38																	
37																	
36																	
35																	
34																	
33																	
32																	
31																	
30																	
29																	
28																	
27																	
26																	
25																	
24																	
23																	
22																	
21																	
20																	
19	HG-50	3.6	0.3	3										3.2			
18																	
17	HG-50	3.6	0.3	3										3.2			
16	HG-60	3.6	0.3	3										3.2			
15	HG-60	3.6	0.3	3										3.2			
14	HG-100	3.6	0.3	3										3.2			
13	HG-100	3.6	0.3	3										3.2			
計				18			0				0			0	19.2		
合計															18 枚		
天端排水材 m ²																	

まき出し・敷均し,締固め工 断面図

断面図



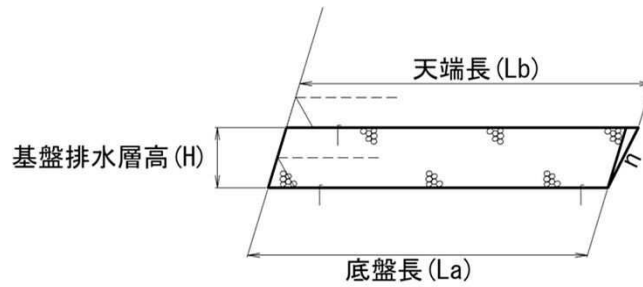
* まき出し・敷均し,締固め工の対象は、
ジオテキスタイル敷設範囲とする。

[illegible][illegible]

合計	1326.8 m ³
----	-----------------------

基盤排水層数量表

断面図



$$\text{基盤排水層 } V = \{ (La + Lb) \times H / 2 \} \times \text{延長}$$

碎石体積、吸出し防止材

	底盤長 (m)	天端長 (m)	高さ (m)	延長 (m)	碎石体積 (m ³)	吸出し防止材 (m ²)	掘削勾配
1			0.60				
2							
3							
4							
5							
6							
7	3.60	3.78	0.60	12.00	26.57	45.36	(1:0.6)
8	5.40	5.58	0.60	16.80	55.34	93.74	(1:0.6)
9	5.40	5.58	0.60	18.00	59.29	100.44	(1:0.6)
10	3.60	3.78	0.60	3.60	7.97	13.61	(1:0.6)
11	3.60	3.78	0.60	6.00	13.28	22.68	(1:0.6)
12	3.60	3.78	0.60	4.80	10.63	18.14	(1:0.6)
13							
14							
15							
16							
17							
18							
19							
20							
21							
22							
23							
24							
25							
26							
27							
28							
29							
30							
合計					173.08	293.97	

基盤排水層 碎石体積

173.1 m³

吸出し防止材

294.0 m²

種別：補強土壁工_排水工
規格：

細 別	規 格	単 位	補強土壁工_排 水工						合 計	摘 要
暗渠排水工	φ150、360° 有孔管	m	62.6						62.6	
	φ150、240° 有孔管	m	42.9						42.9	
エルボ管		個	22.0						22.0	
T字ジョイント管		個	9.0						9.0	
縦排水材		m	59.2						59.2	
砕石	C-40 (フィルター材縦断方向)	m3	14.6						14.6	
	C-40 (フィルター材横断方向)	m3	9.1						9.1	
吸出し防止材	S-100 (フィルター材縦断方向) 用	m2	125.2						125.2	
	S-100 (フィルター材横断方向) 用	m2	78.6						78.6	

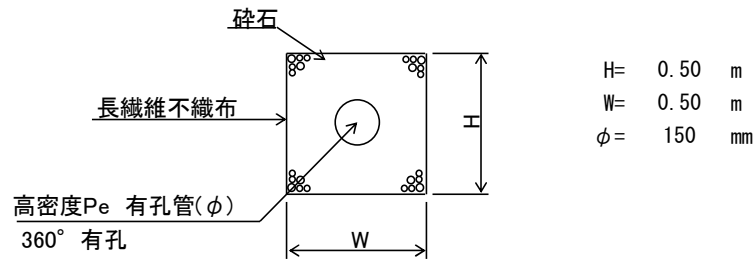
一般計算書

種 別：補強土壁工_排水工
ブロック：補強土壁工_排水工
区 分：

細別／規格	算 式 ／ 図	数 量
暗渠排水工		
φ 150、360° 有孔管		62.6 m
暗渠排水工		
φ 150、240° 有孔管		42.9 m
エルボ管		22.0 個
T字ジョイント管		9.0 個
縦排水材		59.2 m
砕石		
C-40（フィルター材縦断方向）		14.6 m3
砕石		
C-40（フィルター材横断方向）		9.1 m3
吸出し防止材		
S-100（フィルター材縦断方向）用		125.2 m2
吸出し防止材		
S-100（フィルター材横断方向）用		78.6 m2

縦断方向排水工(1)

断面図



暗渠排水管延長数量表（排水計画図より）

延長	延長	延長	延長
1	11	21	31
2	12	22	32
3	13	23	33
4	14	24	34
5	15	25	35
6	16	26	36
7	17	27	37
8	18	28	38
9	19	29	39
10	20	30	40
計 0.000	計 4.942	計 19.611	計 25.619
			合計 50.172 m

段上がり 11 箇所

暗渠排水管（φ150, 360° 有孔管）
50.172 m

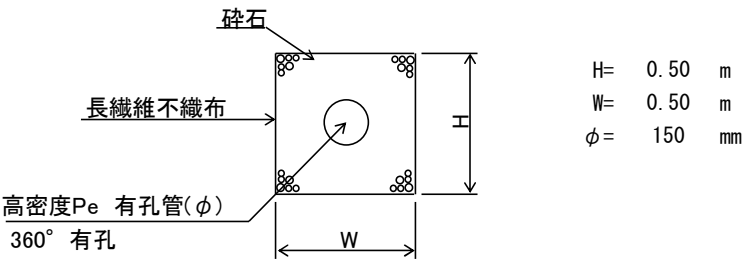
エルボ管
11 × 2 = 22 個 *段上がり部1箇所あたり2個

フィルター材（C-40）
(0.50 × 0.50 - π × 0.075²) × 50.17 = 11.66 m³

不織布（吸出し防止材）
0.50 × 4 × 50.17 = 100.34 m²

縦断方向排水工 (2)

断面図



暗渠排水管延長数量表 (排水計画図より)

延長		延長		延長		延長	
1	1.342	11		21		31	
2	2.400	12		22		32	
3	1.342	13		23		33	
4	1.200	14		24		34	
5	1.342	15		25		35	
6	4.800	16		26		36	
7		17		27		37	
8		18		28		38	
9		19		29		39	
10		20		30		40	
計	12.426	計	0.000	計	0.000	計	0.000
				合計 12.426 m			

段上がり 箇所

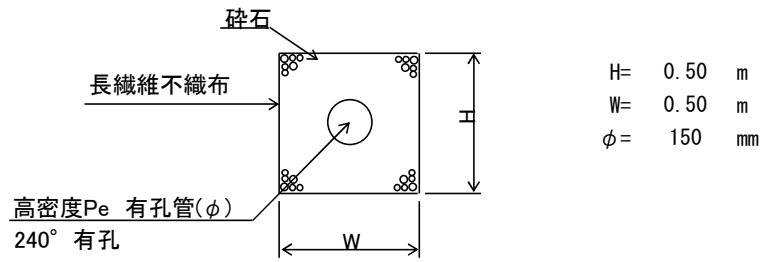
暗渠排水管 (φ150, 360°有孔管)
12.426 m

エルボ管
0 × 2 = 0 個 *段上がり部1箇所あたり2個

フィルター材 (C-40)
(0.50 × 0.50 - π × 0.075²) × 12.43 = 2.89 m³

不織布 (吸出し防止材)
0.50 × 4 × 12.43 = 24.86 m²

断面図



暗渠排水管延長数量表（排水計画図より）

管延長		管延長		砕石延長		砕石延長	
1		11	5.500	1		11	5.100
2		12	5.500	2		12	5.100
3		13	3.700	3		13	3.300
4		14	3.500	4		14	3.100
5		15		5		15	
6	3.900	16		6	3.500	16	
7	3.900	17		7	3.500	17	
8	5.700	18		8	5.300	18	
9	5.700	19		9	5.300	19	
10	5.500	20		10	5.100	20	
計 24.700		計 18.200		計 22.700		計 16.600	
		合計 42.900 m				合計 39.300 m	

暗渠排水管（φ150, 240° 有孔管）

42.900 m

T字ジョイント管

9 × 1 = 9 個 *排水管1本あたり1個

フィルター材（C-40）

39.300 m

$$(0.50 \times 0.50 - \pi \times 0.075^2) \times 39.30 = 9.13 \text{ m}^3$$

不織布（吸出し防止材）

$$0.50 \times 4 \times 39.30 = 78.60 \text{ m}^2$$

切盛境排水工

縦排水材数量表（排水計画図より）

	勾配(1)	直高	敷設長	勾配(2)	直高	敷設長	勾配(3)	直高	敷設長		小段部		全長
11	1 : 0.3	2.798	3.0							+	0.5	=	3.5
12	1 : 0.6	3.047	3.6							+	0.6	=	4.2
13	1 : 0.6	4.481	5.3							+	0.6	=	5.9
14	1 : 0.6	4.692	5.5							+	0.6	=	6.1
15	1 : 0.6	4.408	5.2							+	0.6	=	5.8
16	1 : 0.6	3.894	4.6							+	0.6	=	5.2
17	1 : 0.6	4.085	4.8							+	0.6	=	5.4
18	1 : 0.6	4.343	5.1							+	0.6	=	5.7
19	1 : 0.6	4.354	5.1							+	0.6	=	5.7
20	1 : 0.6	3.609	4.3							+	0.6	=	4.9
21	1 : 0.6	2.804	3.3							+	0.6	=	3.9
22	1 : 0.3	2.222	2.4							+	0.5	=	2.9
23													
24													
25													
26													
27													
28													
29													
30													
31													
32													
33													
34													
35													
36													
37													
38													
39													
40													
41													
42													
43													
44													
45													
											計	59.2	m

縦排水材（モノドレン）
59.2 m

数量集計表

種別：側溝工

[illegible]

一般計算書

種別：側溝工
ブロック：側溝工
区分：

細別／規格	算 式 ／ 図	数 量
U型側溝撤去再設置		
BF-300		32.1 m

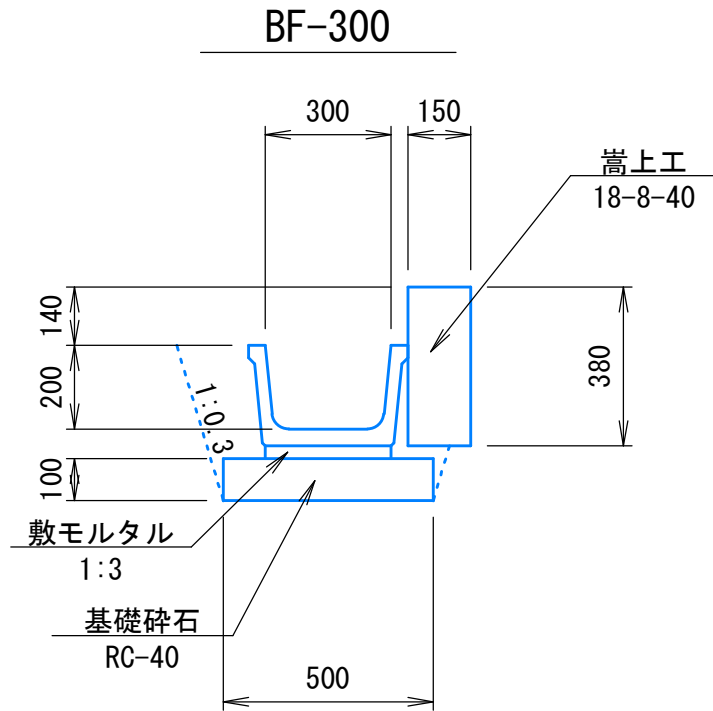
單位數量計算書

細別：U型側溝撤去再設置
規格：BF-300

10.00 m当り

名称：BF-300

略 义



材料／規格	算 式	数 量
U型側溝 BF-300	$10.000 / 2.000 = 5.00$	5.0 個
敷きモルタル 1 : 3	$0.030 \times 0.300 \times 10.000 = 0.09$	0.1 m3
基礎碎石 RC-40・t=10cm	$0.500 \times 10.000 = 5.00$	5.0 m2
基面整正	$0.500 \times 10.000 = 5.00$	5.0 m2

種別：防護柵工
規格：

[illegible]

一般計算書

種 別：防護柵工
ブ ロ ッ ク：防護柵工
区 分：

細別／規格	算 式 ／ 図	数 量
ガードレール新設 Gr-C-4E		60.6 m

数量集計表

種別：アスファルト舗装工
規格：

[illegible]

一般計算書

種 別：アスファルト舗装工
ブ ロ ッ ク：アスファルト舗装工
区 分：

細別／規格	算 式 ／ 図	数 量
表層工 密粒度As13F・t=4 cm		353.5 m2

種別：構造物取壊し工
規格：

[illegible]

一般計算書

種 別：構造物取壊し工
ブ ロ ッ ク：構造物取壊し工
区 分：

細別／規格	算 式 ／ 図	数 量
舗装版破碎	353.483-159.685=193.80	
アスファルト舗装 ・t=15cm以下		193.8 m2

平均断面体積計算表

名 称：構造物取壊し工

測 点	距 離 (m)	無筋構造物										摘 要
		断面積 (m2)	平均断面積 (m2)	体 積 (m3)	断面積 (m2)	平均断面積 (m2)	体 積 (m3)	断面積 (m2)	平均断面積 (m2)	体 積 (m3)	体 積 (m3)	
No. 2+6. 000	—	0. 0	—	—								
No. 2+11. 104 (MC. 3)	5. 104	0. 0	0. 00	0. 0								
No. 3	8. 896	0. 0	0. 00	0. 0								
No. 3+1. 316 (EC. 3)	1. 316	0. 0	0. 00	0. 0								
No. 3+9. 907 (BC. 4)	8. 591	0. 0	0. 00	0. 0								
No. 3+12. 100	2. 193	1. 3	0. 65	1. 4								
No. 3+16. 761 (MC. 4)	4. 661	1. 2	1. 25	5. 8								
No. 4	3. 239	1. 3	1. 25	4. 0								
No. 4+3. 615 (EC. 4)	3. 615	2. 7	2. 00	7. 2								
No. 5	16. 385	1. 8	2. 25	36. 9								
No. 5+1. 275 (BC. 5)	1. 275	2. 2	2. 00	2. 6								
No. 5+5. 000	3. 725	2. 4	2. 30	8. 6								
小 計	59. 000			66. 5			0. 0				0. 0	
合 計	59. 000			66. 5			0. 0				0. 0	

一般計算書

種 別：構造物取壊し工
ブロック：構造物取壊し工
区 分：

細別／規格	算 式 ／ 図	数 量
殻運搬処分 As殻	$193.80 \times 0.040 = 7.75$	7.8 m3
殻運搬処分 Co殻		66.5 m3
建設副産物処分	$(7.75 + 66.5) \times 2.35 = 174.49$	174.5 t